



Art. 2044 - V1.9



Zaunelemente- und Zubehörmontage, Pflegetipps zu WPC Zaunelementen



Wir bedanken uns für den Kauf der WEAVE bzw. WEAVE LÜX Sichtschutzzäune. Wir wollen Ihnen den Aufbau so einfach wie möglich machen, deshalb benötigen Sie neben den Sichtschutzelementen keine separaten Elementhalter wie bei herkömmlichen Zäunen. Ihre WEAVE Elemente lassen sich bei guter Planung praktisch einhängen. Für den Aufbau sind so nur wenige Schritte nötig.



WEAVE / WEAVE LÜX

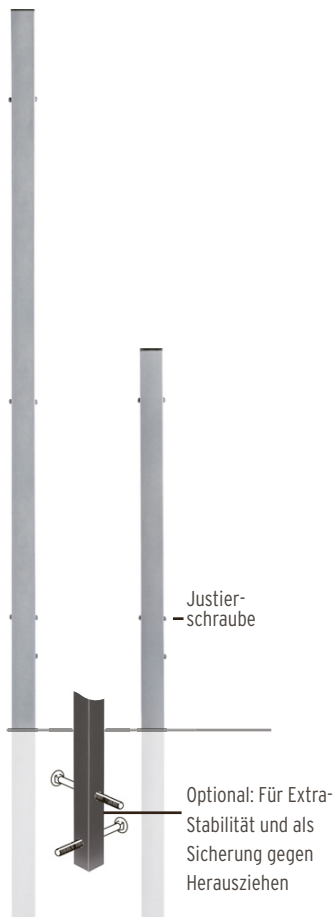
SICHTSCHUTZ DES 3. JAHRTAUSENDS!

Aufbau im Erdreich

in einem Betonfundament;

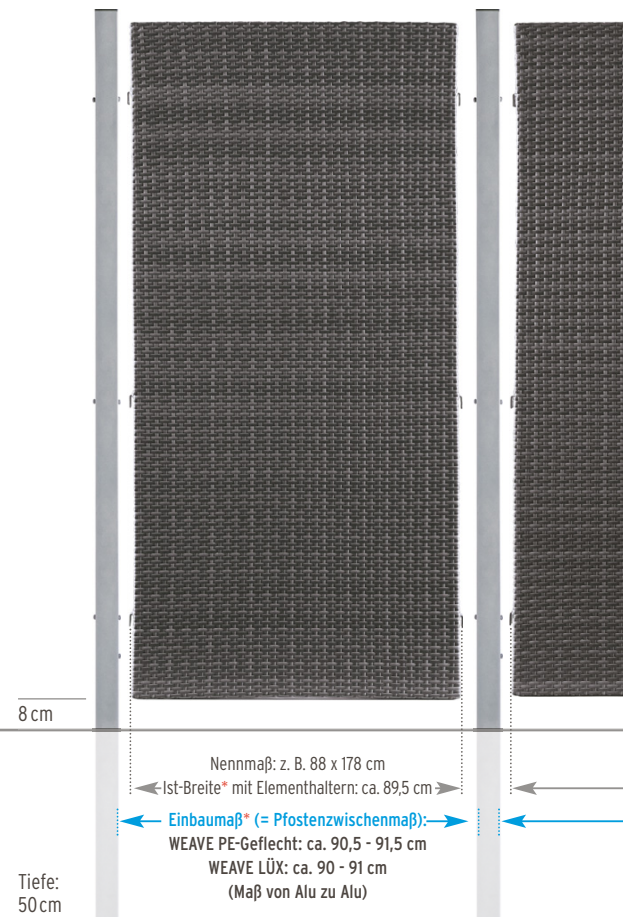
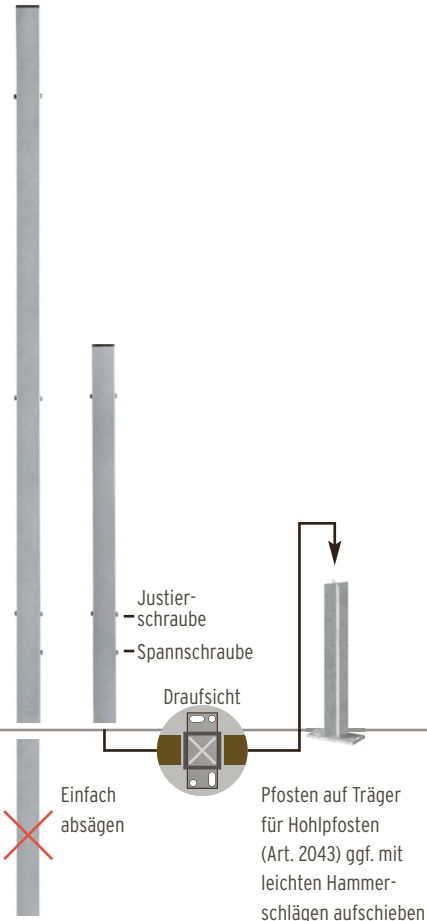
Fundamentgröße: ca. 30 x 30 cm,

Tiefe: ca. 60 cm



Aufbau auf festem Boden

z. B. einem Betonfundament



* Maßabweichungen möglich: Bitte daher vor dem Setzen

Aufbau im Erdreich

Die WEAVE LÜX Pfosten können Sie mit dem unteren Metallbereich direkt in ein Fundament im Erdreich setzen.

- Heben Sie ein Erdloch in ausreichender Tiefe (mind. 60 cm) aus, damit später auch genügend Beton unter den Pfosten gelangen kann. Tipp: Wenn Sie die Pfosten gegen ein Herausziehen sichern und die Stabilität weiter erhöhen möchten, bohren Sie zusätzlich am unteren Ende über Kreuz zwei Löcher à 8,5 - 9,0 mm und schieben zwei Schrauben/Gewindestangen durch die Löcher. Der sonst glatte Pfosten ist somit später gegen Verschiebungen gesichert.
- Wickeln Sie den Alupfosten im unteren Bereich zusätzlich stramm mit einer dünnen Folie (z. B. Zellophan oder der Verpackungsfolie) ein, damit der Zement das Alu nicht angreift.
- Befestigen Sie am unteren Ende des Geflechtes in 90° zur späteren Zaunausrichtung beidseitig mit je einer Schraubzwinde eine Dachlatte (circa 30 x 50 mm, Länge: circa 1 m). Die Dachlatten verhindern, dass der Pfosten zu tief in das Erdloch rutscht.

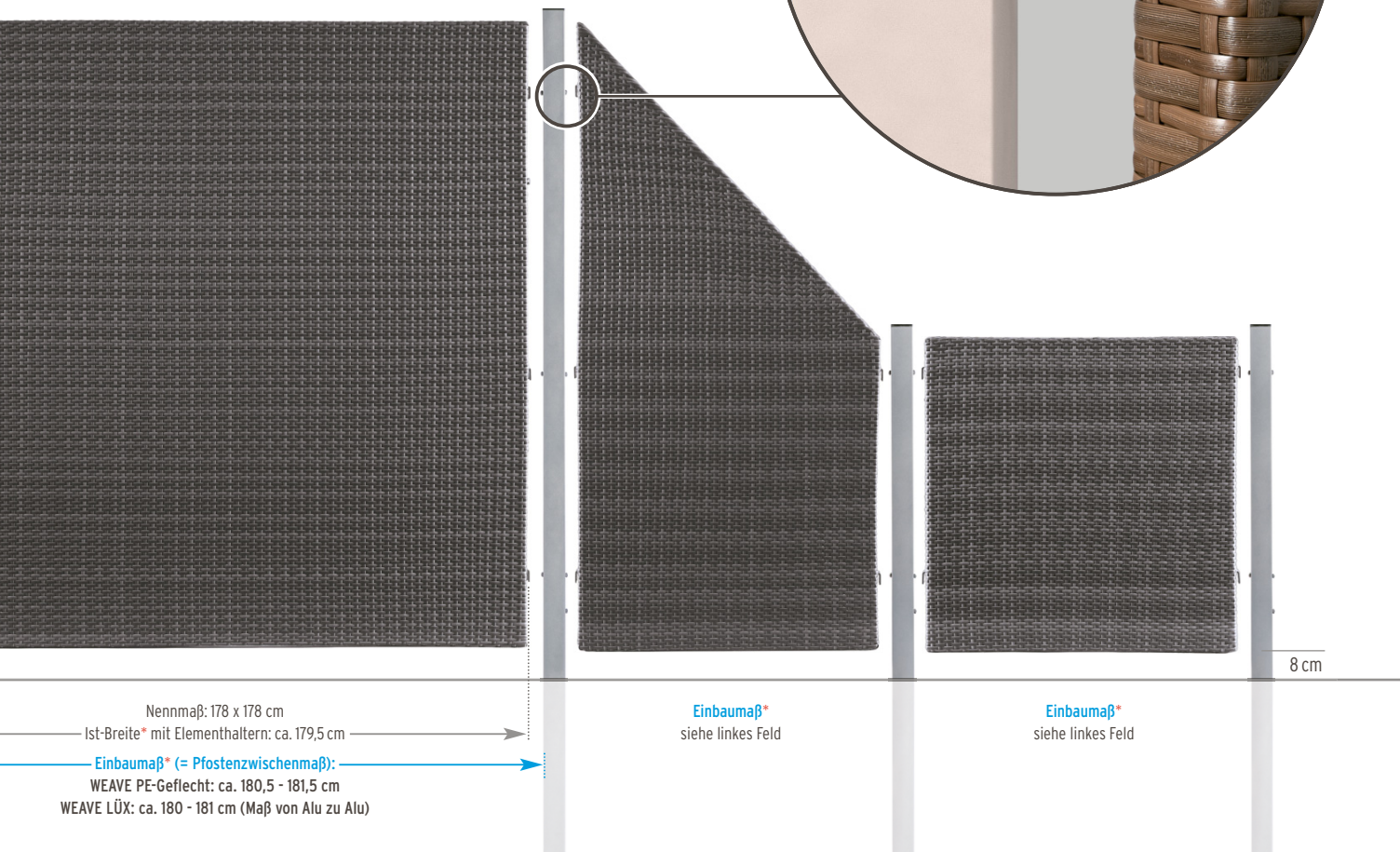
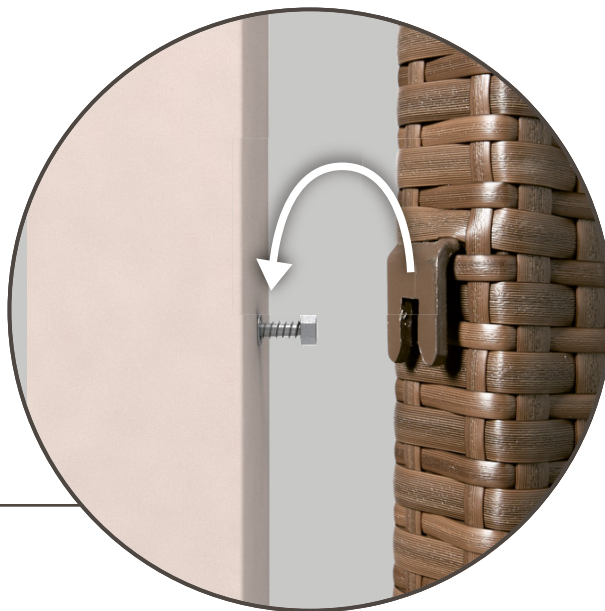
Schematische Darstellung eines Pfostens mit waagerechten und diagonalen Holzstützlatten.



- Stellen Sie alle Pfosten in die vorbereiteten Erdlöcher und hängen die Zaunfelder ein. Bitte die Justierschrauben so einstellen, dass sich die Elemente gut einhängen lassen.
- Durch Unterklotzen der Enden beider Dachlatten, lassen sich die Pfosten auf die gewünschte Höhe bringen und ins Lot setzen. Wichtig: Alle Pfosten müssen auf einer Höhe sitzen.
- Füllen Sie nun die Löcher mit Zement-Kiesgemisch im Verhältnis 1:3 auf. Kontrollieren Sie, ob alle Pfosten in einer Flucht und in einer Höhe stehen. Während des Aushärtens des Betons, empfiehlt es sich, zusätzliche Diagonalstreben vom oberen Ende der Pfosten bis zur Wiese zu setzen. So können sich die Pfosten im frischen Fundament nicht verschieben.
- Kontrollieren Sie nochmals, ob alle Pfosten gerade aufgestellt sind und die Zaunanlage in einer Flucht steht.
- Nach Aushärtung der Fundamente bitte die Felder noch mal anheben und die Justierschrauben etwas eindrehen. Dann die Felder unter Spannung fest aufschieben.

Die WEAVE/WEAVE LÜX Elemente werden auf die Justierschrauben aufgeschoben. Ihr Vorteil: Sie sparen die Kosten für separate Elementhalter!

Hinweis zu den WEAVE LÜX Pfosten: Diese Pfosten können Sie auch für Holzzäune (z. B. der Hartholzserie GRAZIA) verwenden. Dafür benötigen Sie das Elementhalter-Set (Art. 2166); hiermit können Sie die Zäune an die Pfosten einhängen. Montieren Sie die Elementhalter in der jeweiligen passenden Höhe der Einhängeschrauben des Pfostens. Die Einbaumaße der Pfosten müssen den Holzzäunen angepasst werden!



der Pfosten Zaunelement und Pfosten einmal zusammenstecken und die endgültigen Einbaumaße ermitteln.

Aufbau auf festem Boden

Zur Montage Ihrer WEAVE LÜX Anlage wählen Sie bitte einen festen, stabilen Boden (z. B. ein Betonfundament, keine Verbundsteine).

a) Erstellen Sie die Punkt- oder Streifenfundamente; die Größe richtet sich nach der Bodenbeschaffenheit. Sprechen Sie dazu Ihren Fachberater vor Ort an.

b) Kürzen Sie die Pfosten am unteren Ende mit einer Metallbügelsäge. Bitte keine elektrische Säge verwenden, da eventuell heiße Metallspäne die Metalllackierung beschädigen könnten.

c) Drehen Sie die untere Spannschraube ca. 2 cm aus dem Hohlposten heraus. Drücken Sie nun den Träger von unten in den Alupfosten. Verwenden Sie dazu einen Gummihammer.

Tipp: Die beste Stabilität erreichen Sie, wenn die Grundplatten quer zur späteren Zaunrichtung montiert werden. Achten Sie daher zuvor auf die richtige Ausrichtung der Träger. Ziehen Sie die Spannschrauben wieder an.

d) Stellen Sie die Pfosten an die gewünschten Stellen. Tipp: Die richtigen Pfostenabstände erhalten Sie, indem Sie die Zaunfelder einfach zuvor einmal einhängen und dann die Bohrlöcher entsprechend auf den Fundamenten markieren.

e) Für den optimalen Halt empfehlen wir die Befestigung mit 12er Gewindestangen, die mittels Verbundmörtel in die Bohrlöcher verklebt werden. Zu der genauen Vorgehensweise sprechen Sie bitte Ihren Fachberater vor Ort an.

Für die optimale Montage der Bodenanker empfehlen wir unser Verbundankerset Art. 1272. Ein Set reicht für zwei Bodenanker. Das Set enthält acht 12er Gewindestangen und den Montagemörtel.



f) Nach der Aushärtung der Dübeltechnik bitte die Felder noch mal anheben und die Justierschrauben etwas eindrehen. Dann die Felder unter Spannung fest aufschieben.

Weitere Aufbautipps auf der Rückseite.

WEAVE / WEAVE LÜX

SICHTSCHUTZ DES 3. JAHRTAUSENDS!

Die Designaufsätze zu den WEAVE LÜX Pfosten

Für die WEAVE Zäune aus PE-Geflecht benötigen Sie:
Art. 2042 WEAVE Designaufsatz 56-60

Befestigen Sie diese jeweils (nach dem eventuellen kürzen) mit MS Polymerkleber (Art. 1398) auf dem WEAVE Element.

Für die WEAVE LÜX Elemente benötigen Sie keine Aufsätze!

Bei Beschädigungen ...

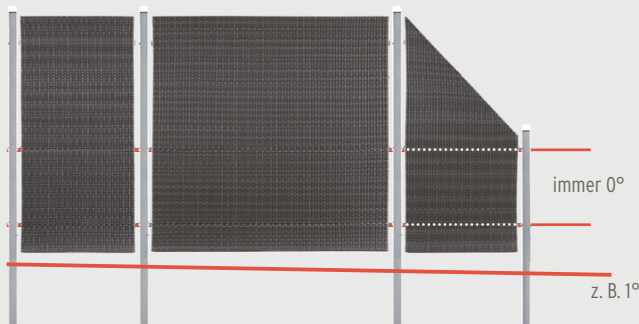
Beschädigungen des WEAVE PE-Geflechts können Sie mit einem handelsüblichen Kontaktkleber (z. B. Kraftkleber) reparieren. Tragen Sie dazu den Kleber wie vom Hersteller angegeben auf. Tipp: Fixieren Sie die beschädigten Stellen für die Aushärtezeit mit Klebestreifen oder Klemmen.

Die Reinigung von WEAVE / WEAVE LÜX

Das Obermaterial kann leicht mit Wasser und einem Schwamm oder bei stärkeren Verschmutzungen auch mit einer weichen Bürste gereinigt werden. Keine scharfen oder anlösenden Reinigungsmittel verwenden. In der Regel reicht normales Haushaltsspülmittel.

Aufbau bei Gefälle

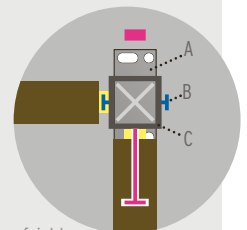
Bei einem Gefälle auf Ihrer Terrasse beachten Sie bitte die Position der Justierschrauben, die unbedingt in waage sein müssen!



Überzeugen Sie sich vor dem Kürzen der Pfosten davon, ob der Boden eben-erdig ist. Ggf. sind die Pfosten unten etwas länger zu lassen oder die Grund-platten der Träger sind entsprechend zu unterfüttern.

Anlagen über Eck

Die WEAVE LÜX Pfosten sind für den Aufbau der Anlage „in einer Linie“ gedacht. Beim Aufbau über Eck müssen Sie neue Justierschrauben setzen.



Draufsicht

- Bohren Sie (\varnothing 6,5 mm) exakt in der Höhe der **Justierschrauben** (B) durch die 60 x 60 mm breiten Pfosten (C). Wichtig: Bohren Sie je nach Aufbauart auch durch den Träger für Hohlpfosten (A, Art. 2043)! Bohren Sie hierbei besonders vorsichtig!
- Durch jedes Bohrloch führen Sie eine **Maschinenschraube** (6 x 80 mm). Aus optischen Gründen können Sie auf die Mutter später eine PVC-Abdeck-kappe aufstecken.
- Montieren Sie die WEAVE Elemente wie links beschrieben. Erst nach Montage der Elemente und Aushärten des Fundamentes sollten Sie die Maschinenschrauben festziehen.

Materialhinweise

Die WEAVE Zäune sind aus hochwertigem PE-Kunststoffgeflecht hergestellt (das Obermaterial wird über verstärkte Alu-Rahmen gewebt), die WEAVE LÜX Zäune bestehen aus einem textilen Kunstgewebe. Jeder Zaun ist ein Einzelstück, das einzeln und von Hand gewebt/gespannt ist! Aus diesem Grund sind kleine Unterschiede und keine vollkommene Symmetrie im Webmuster normal und Zeichen für die Handarbeitskunst.

Das Web-Material ist witterungs- und frostbeständig. Die Farbe des Geflechts ist sehr hochwertig, wird aber durch aggressive UV-Strahlung trotzdem im Laufe der Zeit blasser. Dies ist ein schleichender Prozess und passiert bei praktisch allen natürlichen Materialien auf der Terrasse und im Garten, so dass er nicht stark auffällt.