

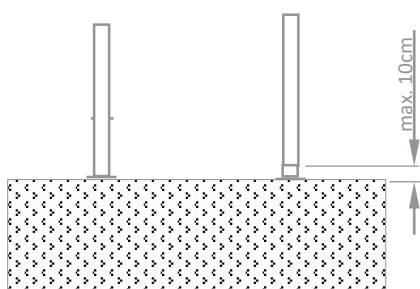
Die Multi-Pfosten des Sichtschutz-Systems:

- > formstabil und verzugsfrei
- > unterschiedliche Pfostenlängen erhältlich
- > auch als Eckpfosten verwendbar
- > variable Anbaumöglichkeiten durch T-Nuten

## **i** Vorbereitung

Bevor Sie beginnen beachten Sie unbedingt die Hinweise zur Planung und zur Ausführung in der Anleitung „Sichtschutz-System / PLANUNGS- UND MONTAGEINFORMATIONEN“

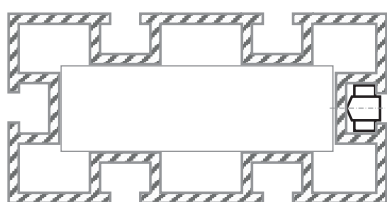
## Schritt-für-Schritt-Montage



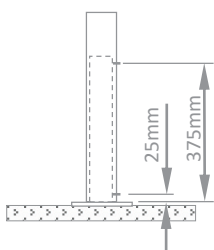
Schieben Sie die Multi-Pfosten bis zur Schweißnaht auf die Pfostenträger.

Bei unebenem Gelände kann der Multi-Pfosten maximal 10cm höher fixiert werden.

Hierbei muss der Multi-Pfosten unterstützt werden!



Führen Sie die Nutensteine mit den Madenschrauben in die T-Nut ein und ziehen Sie die Schrauben fest an.



BEACHTE die Lage der Schrauben (gemessen von Oberseite Anschlagplatte):  
Der Randabstand muss mindestens 25mm betragen!

## **i** TIP

Stecken Sie die Abdeckkappe für den Multi-Pfosten erst auf, wenn alle Montagearbeiten des Sichtschutz-Systems abgeschlossen sind!

**HINWEISE:** Beachten Sie die örtlichen Bauvorschriften und die allgemeinen Regeln der Technik.  
Das Sichtschutz-System dient nicht zur Absturzsicherung und ist baurechtlich hierfür nicht zugelassen!