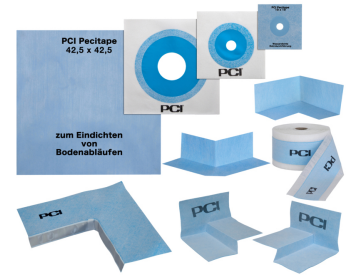


## Bande d'imperméabilisation spéciale

# PCI Pecitape<sup>®</sup>

pour joints d'angle et de raccordement, traversées de tuyauteries et écoulements de sol étanches à l'eau



Bande d'imperméabilisation spéciale PCI Pecitape 120. Bande d'imperméabilisation spéciale PCI Pecitape 250. Manchette d'imperméabilisation spéciale PCI Pecitape 42,5 x 42,5. Manchette d'imperméabilisation spéciale PCI Pecitape 10 x 10. Manchette d'imperméabilisation spéciale PCI Pecitape 15 x 15. Manchette d'imperméabilisation spéciale PCI Pecitape 22 x 22. Angle rentrant spécial PCI Pecitape 90° I. Angle sortant spécial PCI Pecitape 90° A.

## Domaines d'application

- Pour l'intérieur et l'extérieur.
- Pour les murs et les sols.
- Pour zones humides sans pression hydrostatique, telles que p. ex. douches et salles de bains dans la construction résidentielle, les hôtels, les maisons de repos et les hôpitaux.
- Pour zones d'humidité permanente avec pression hydrostatique, p. ex. piscines.
- A intégrer dans les imperméabilisations de surface PCI Lastogum, PCI Seccoral 1K/2K Rapid, PCI Apoflex W/F.
- Pour la formation de joints d'angle et raccords entre sol et mur avec les membranes d'imperméabilisation PCI Pecilastic W et PCI Pecilastic WS.
- Pour classes d'exposition A0/B/A/B/C suivant fiche technique ZDB « Travaux d'imperméabilisation en combinaison avec des revêtements en carreaux et dalles », et selon les règles de construction A partie 2 n° 1.10
- Pour classes d'exposition à l'eau W0-I, W1-I, W2-I, W3-I selon DIN 18534; DIN 18531-5 (balcons, loggias, etc.); DIN 18535 (piscines et réservoirs).
- PCI Pecitape 250 à intégrer en supplément dans les imperméabilisations bitumineuses PCI Pecimor 1K et PCI Pecimor 2K selon DIN 18535.



PCI Pecitape est intégré dans la couche fraîchement appliquée du matériau imperméabilisations utilisé.

## Caractéristiques de produit

- **Bande élastique spéciale doublée de non-tissé.**
- **Ponte les fissures**, sécurité élevée en cas de fissures apparaissant ultérieurement dans le support.
- **Étanche à l'eau et résistant au gel**, usage universel à l'intérieur et à l'extérieur.
- **Résiste au vieillissement**, insensible aux influences externes.
- **Adhérence sûre, avec une bonne résistance d'ensemble**, la liaison avec les matériaux d'imperméabilisation PCI Lastogum, PCI Seccoral 1K/2K Rapid, PCI Apoflex W/F est garantie.
- **Résistant à l'eau de chaux et à l'eau chlorée**, usage universel à l'intérieur et à l'extérieur ainsi que dans les piscines chlorées.
- **A très faible émission PLUS**, GEV-EMICODE EC 1 PLUS.

## Caractéristiques de mise en œuvre/caractéristiques techniques

### Caractéristiques technologiques du matériau

Matériau de base	Bande élastique spéciale doublée de non-tissé
Couleur	bleu
Résistance à l'arrachement transversalement à la zone d'allongement	> 15 Mpa
Allongement à la rupture transversalement à la zone allongement	> 200 %
Conditionnement	
PCI Pectitape 120	rouleau 10 m, n° de commande/n° de contrôle EAN 1014/3 rouleau 50 m, n° de commande/n° de contrôle EAN 1013/6
PCI Pectitape 250	rouleau 20 m, n° de commande/n° de contrôle EAN 3962/5
PCI Pectitape 10 x 10	1 pièce, n° de commande/n° de contrôle EAN 1015/0 (carton de 10 pièces)
PCI Pectitape 15 x 15 (diamètre intérieur 32-55 mm)	1 pièce, n° de commande/n° de contrôle EAN 1039/6 (carton de 25 pièces)
PCI Pectitape 22 x 22 (diamètre intérieur 70-110 mm)	1 pièce, n° de commande/n° de contrôle EAN 1040/2 (carton de 25 pièces)
Pectitape 42,5 x 42,5	1 pièce, n° de commande/n° de contrôle EAN 1016/7
PCI Pectitape 90° I	1 pièce, n° de commande/n° de contrôle EAN 1017/4 (carton de 10 pièces)
PCI Pectitape 90° A	1 pièce, n° de commande/n° de contrôle EAN 1018/1 (carton de 10 pièces)
PCI Pectitape ME	1 pièce, n° de commande/n° de contrôle EAN 2076/0 (carton de 3 pièces)
PCI Pectitape DE 20mm l.	1 pièce, n° de commande/n° de contrôle EAN 2072/2 (carton de 5 pièces)
PCI Pectitape DE 20mm r.	1 pièce, n° de commande/n° de contrôle EAN 2074/6 (carton de 5 pièces)
PCI Pectitape DE 28mm l.	1 pièce, n° de commande/n° de contrôle EAN 2073/9 (carton de 5 pièces)

PCI Pecitape DE 28mm r.	1 pièce, n° de commande/n° de contrôle EAN 2075/3 (carton de 5 pièces)
Tenue en température	– 20 °C à + 80 °C

## Préparation du support

Le support doit être propre, sec, sain et exempt d'huile, de graisse et autres salissures pouvant nuire à l'adhérence.

Tenir compte des consignes spéciales de préparation du support pour les produits PCI Lastogum, PCI Seccoral 1K/2K Rapid, PCI Apoflex W/F, PCI Collastic, PCI Pecimor 1K, PCI Pecimor 2N, PCI Pecimor Super (voir fiches techniques n° 177, 303, 310, 306, 307, 146, 311 et 302).

## Mise en œuvre de PCI Pecitape 120/250

**1** Dans la zone de raccordement sol/mur ou mur/mur avec le matériau prévu pour l'imperméabilisation de surface, enduire préalablement une bande d'environ 10 cm à 15 cm de large de PCI Lastogum, PCI Seccoral 1K/2K Rapid, PCI Apoflex W/F ou PCI Collastic.

**2** Poser et presser PCI Pecitape 120/250 dans le matériau d'imperméabilisation frais.

**Ne pas utiliser d'outils avec arêtes vives pour presser la bande d'imperméabilisation!**

**3** Recouvrir PCI Pecitape lors de l'application de l'enduisage de surface.

## Mise en œuvre de PCI Pecitape 42,5 x 42,5

**1** Découper dans la manchette d'imperméabilisation PCI Pecitape 42,5 x 42,5 une ouverture correspondant au diamètre de l'élément de construction à étancher (écoulement de sol, traversée de tuyauterie, etc.).

**2** Appliquer sur le support le matériau d'imperméabilisation prévu, placer et presser la manchette d'imperméabilisation PCI Pecitape 42,5 x 42,5 dans le matériau frais.

**3** Lors de l'application de l'enduisage de surface, recouvrir la manchette d'imperméabilisation PCI Pecitape 42,5 x 42,5; pour les écoulements de sol avec bride de serrage, placer la bride et la visser.

## Mise en œuvre de PCI Pecitape 10 x 10; 15 x 15; 22 x 22

**1** Avant de mettre en place la manchette d'imperméabilisation PCI Pecitape 10 x 10; 15 x 15; 22 x 22, s'assurer que la manchette d'imperméabilisation se raccorde à la tuyauterie. Si la tuyauterie n'arrive pas jusqu'au niveau de l'imperméabilisation, le spécialiste en sanitaire doit placer une pièce intercalaire. L'étanchement du bouchon de protection n'est pas conforme aux règles de l'art!

**2** Enduire le support avec le matériau d'imperméabilisation prévu et enfiler la manchette d'imperméabilisation PCI Pecitape 10 x 10; 15 x 15; 22 x 22 sur le raccord de tuyau sortant du mur (si nécessaire, enlever au préalable le bouchon de protection) et le coller avec le matériau d'imperméabilisation prévu.

**3** Lors de l'application de l'enduisage de surface, recouvrir la manchette d'imperméabilisation.

## Mise en œuvre de PCI Pecitape 90° I/A

**1** Utiliser l'angle rentrant préformé PCI Pecitape 90° I ou l'angle sortant préformé PCI Pecitape 90° A pour l'imperméabilisation des angles en combinaison avec PCI Pecitape 120; coller les extrémités de la bande et de l'angle d'imperméabilisation avec le matériau d'imperméabilisation prévu ou avec un mastic d'étanchéité silicone. Ce faisant, veiller à un recouvrement minimum d'environ 5 cm.

**2** Recouvrir l'angle rentrant préformé PCI Pecitape 90° I ou l'angle sortant préformé PCI Pecitape 90° A de manière analogue aux instructions de mise en œuvre de la bande d'étanchéité PCI Pecitape 120.

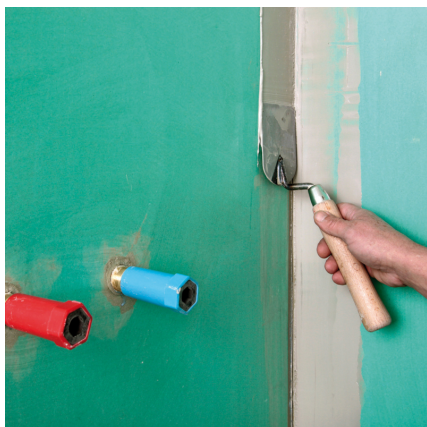
## Mise en œuvre de Pecitape ME

- 1 Angle d'imperméabilisation multifonction préformé PCI Pecitape ME avec caoutchouc butyle autocollant pour le scellement des receveurs de douche.
- 2 Décollez le film protecteur et collez le PCI Pecitape ME dans les angles et le voile d'étanchéité dans le joint des composants adjacents.intégrer.
- 3 En fonction de la géométrie des composants adjacents, PCI Pecitape doit / peut être coupé.

## Mise en œuvre de Pecitape DE

- 1 Angle de douche préformé PCI Pecitape DE (20 mm et 28 mm, gauche et droite) pour imperméabiliser les chapes de pente dans la zone de douche.
- 2 En fonction de la différence de hauteur de la pente (20 mm ou 28 mm) dans les angles, insérez 2 PCI Pecitape DE dans la transition entre le sol et la paroi adjacents et dans le joint, par exemple. intégrer PCI Seccoral 2K Rapid.

## Mise en œuvre de PCI Pecitape



Avant l'exécution des détails (raccords muraux et raccords mur-sol), appliquer suffisamment de matériau d'imperméabilisation.



Egalement pour imperméabiliser des tuyauteries d'alimentation en eau avec le manchette d'imperméabilisation PCI Pecitape 10 x 10, on applique d'abord suffisamment de matériau d'imperméabilisation...



On étale ensuite la bande d'imperméabilisation spéciale PCI Pecitape 120 à la main et on la presse légèrement...



...puis on tire la manchette d'imperméabilisation prudemment sur le bouchon, sur la pièce de prolongement et on l'incorpore dans le matériau d'imperméabilisation frais.



... et on l'incorpore ensuite d'une légère pression.

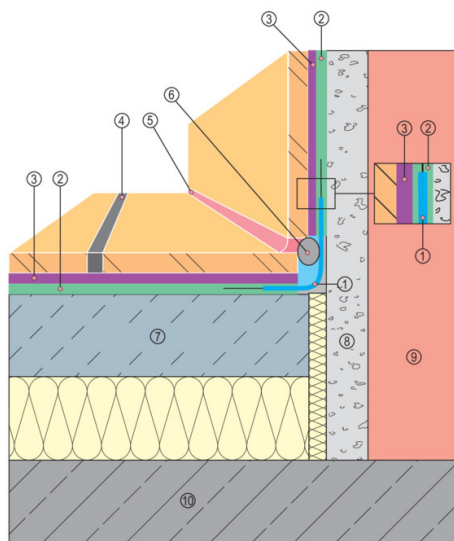


Lorsque les détails ont été réalisés, on effectue d'imperméabilisation de surface avec le matériau d'étanchéité respectif



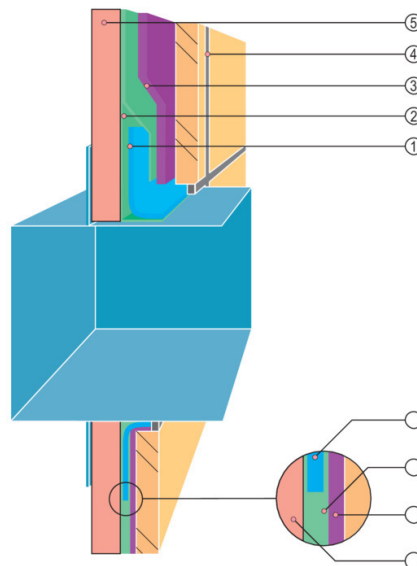
## Exemples d'application PCI Pecitape en combinaison avec PCI Lastogum

### Détail: raccord mur-sol



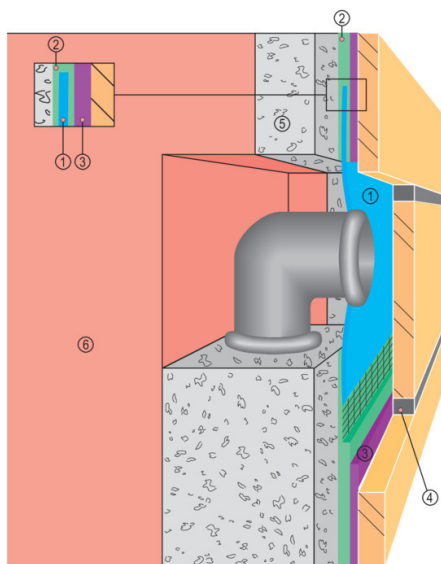
1. PCI Pecitape 120
2. Couche d'imperméabilisation: PCI Lastogum
3. Colle pour carrelage: PCI Flexmörtel S1, PCI Nanolight, resp. PCI Carraflex sur couche d'imperméabilisation en PCI Lastogum
4. PCI Fugenmörtel
5. PCI Silcoferm S
6. DIN-Polyband
7. Chape flottante
8. Enduit
9. Maçonnerie
10. Dalle en béton armé

### Détail: imperméabilisation d'une boîte murale encastrable étanche à l'eau pour robinetteries encastrées (p. ex. Hansa DAL)



1. PCI Pecitape 42,5 x 42,5
2. PCI Lastogum
3. PCI Flexmörtel
4. Mortier de jointoiment PCI, p. ex. PCI Nanofug Premium
5. Plaque de plâtre cartonné

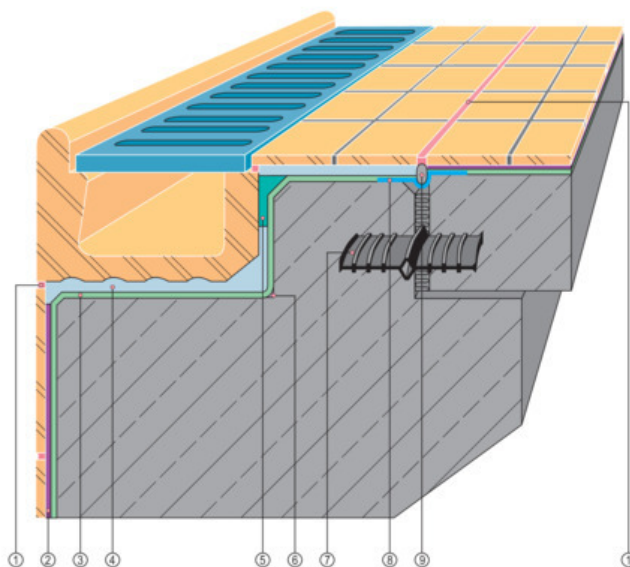
### Détail: passage de tuyauterie/mur



1. PCI Pecitape 10 x 10
2. Couche d'imperméabilisation: PCI Lastogum
3. Colle pour carrelage: PCI Flexmörtel S1, PCI Nanolight, resp. PCI Carraflex sur couche d'imperméabilisation PCI Lastogum
4. PCI Fugenmörtel
5. Enduit
6. Maçonnerie

## PCI Pecitape en combinaison avec PCI Seccoral 2K Rapid

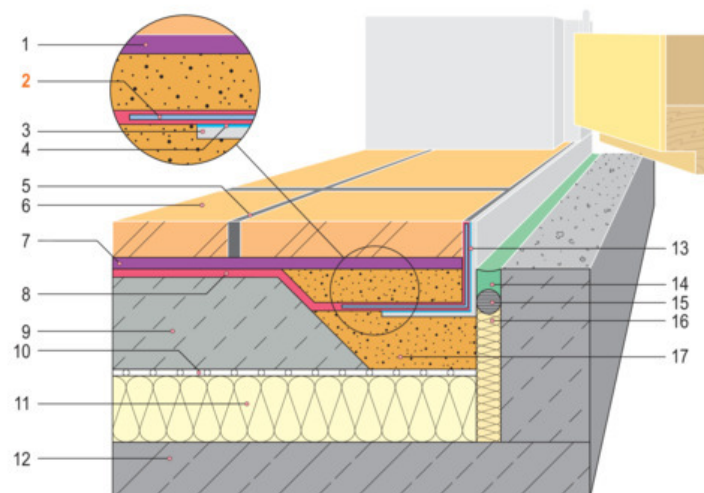
### Imperméabilisation de superstructures de piscine



1. Jointoiement élastique avec PCI Silcofug E
2. Lit de collage mince, p. ex. PCI FT Klebemörtel combiné avec PCI Lastoflex
3. PCI Seccoral 2K Rapid
4. Lit de mortier épais
5. Scellement avec PCI Apoten
6. Gorge en PCI Repafix
7. Bande de joint de dilatation
8. PCI Pecitape 250, PCI Pecitape 120
9. DIN Polyband

## PCI Pecitape en combinaison avec PCI Apoflex W/F

### Raccordement de porte de grandes cuisines



1. PCI Flexmörtel S2
2. PCI Pecitape 120
3. Cornière en acier inoxydable V4A
4. PCI Elastoprimer 220
5. PCI Durapox NT
6. Carreau
7. PCI Flexmörtel S2
8. PCI Apoflex W/F avec PCI Epoxigrund 390
9. Chape flottante
10. Feuille PE
11. Isolation thermique Styrodur ou similaire
12. Béton armé, sol brut
13. PCI Elastoprimer 220
14. PCI Elritan 140
15. DIN-Polyband
16. Bande de polystyrène
17. Bétonnage avec le mortier PCI Bauharz

Master Builders Solutions Belgium N.V.

Nijverheidsweg 89, 3975

Ham, Belgique

T +31 30 241 0120

Les circonstances de travail dans la construction et les possibilités d'application de nos produits peuvent diverger fortement. Dans les informations de produit, nous pouvons seulement donner des directives générales de mise en œuvre. Celles-ci sont conformes à l'état actuel de nos connaissances. Le transformateur est tenu de contrôler l'aptitude et la possibilité d'application pour le but envisagé. Pour les applications qui ne se trouvent pas dans la partie « Domaine d'application » des informations de produit, le transformateur doit demander un avis technique à PCI Augsburg (ci-après désignée par « PCI ») ou à MBS Nederland B.V. (ci-après désignée par « MBS »). Si le transformateur utilise le produit pour une application qui ne se trouve pas dans les informations de produit et ne demande pas non plus l'avis de PCI ou MBS, il est responsable du dommage en découlant éventuellement. Tous les dessins, descriptions, photos, chiffres, rapports, poids, etc. repris dans ce document peuvent changer sans annonce préalable et ne constituent pas une promesse de qualité contractuelle du produit. Le réceptionnaire de nos produits est responsable du respect des droits de propriété et de la législation et de la réglementation existants. La mention de dénominations commerciales d'autres entreprises n'est pas une recommandation et n'exclut pas l'utilisation de produits similaires. Nos informations décrivent seulement la nature et l'application de nos produits et services et n'incluent aucune garantie. Nous sommes uniquement responsables de données incomplètes ou incorrectes dans notre matériel d'information en cas de négligence grave (intention délictueuse ou faute grave) ; les revendications éventuelles découlant de la.

pci-afbouw@pci-group.eu

www.PCI-Afbouw.be

Toute nouvelle édition de ce document invalide l'édition précédente.

La dernière édition est toujours disponible sur le site Internet [www.PCI-Afbouw.be](http://www.PCI-Afbouw.be)

